

記号	日付	訂正記事	訂正者
△			

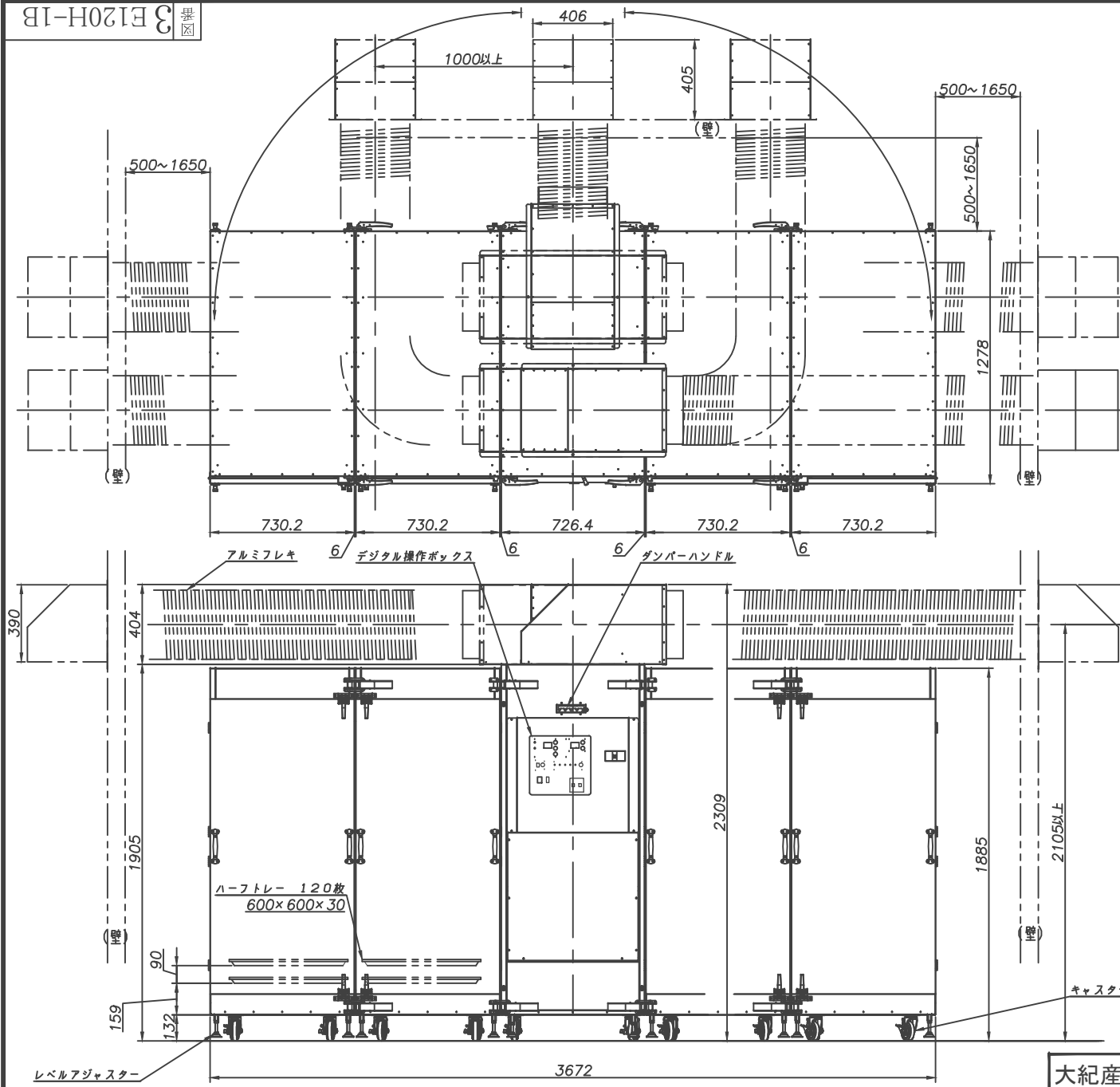
### 電気乾燥機 E-120H 外形寸法図

- ・屋内で使用して下さい。
- ・密閉した室内で使用しないでください。  
(換気をして下さい)
- ・本機の背面は、50cm以上の間を空けて設置して下さい。
- ・電源は、三相200Vです。乾燥機専用回路(150A)を設けてください。
- ・排気用壁の穴位置は、横 後のどちらでも出せます。

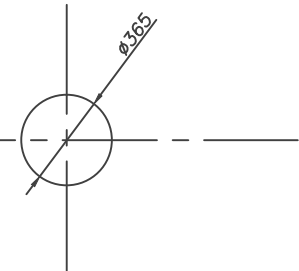
壁穴寸法は、壁の状況に応じて変更出来ます。

消費電力37.04KW

乾燥機専用回路 三相200V 150A



排気用壁穴寸法



三角法	尺度	1:20
日付	H30.11.27	
承認	検図	製図
		設計

大紀産業株式会社

図番 3 E120H-1B